

# ISN rentrée 2018

## Grands chiffres

### **Rentrée 2012 :**

753 lycées offrent ISN, soit **33,9 %**

10 035 élèves ont choisi ISN, dont **2 010** filles (20,0 %), soit **6,0 %** des 168 049 élèves de TS

Ils se répartissent en : **7 117** TS-SVT (soit **4,7 %** des 152 599) et **2 918** TS-SI (soit **18,9 %** des 15 450)

### **Rentrée 2013 :**

979 lycées offrent ISN, soit **43,9 %** et une progression de **+30,0 %**

14 511 élèves ont choisi ISN (progression de **+44,6 %**), dont **4 170** filles (28,7 %, en progression de +107,5 %), soit **8,4 %** des 172 777 élèves de TS (progression de **+44,6 %**)

Ils se répartissent en : **10 340** TS-SVT (soit **6,6 %** des 156 844 et une progression de **+45,3 %**) et **4 171** TS-SI (soit **26,2 %** des 15 933 et une progression de **+42,9 %**)

### **Rentrée 2014 :**

1 078 lycées offrent ISN, soit **48,2 %** et une progression de **+10,1 %**

17 313 élèves ont choisi ISN (**+19,3 %**), dont **3 726** filles (21,5 %), soit **9,7 %** des 179 685 élèves de TS

Ils se répartissent en : **12 419** TS-SVT (soit **7,7 %** des 162 141 et une progression de **+20,1 %**) et **4 894** TS-SI (soit **27,9 %** des 17 544 et une progression de **+17,3 %**)

### **Rentrée 2015 :**

1 121 lycées offrent ISN, soit **49,9 %** et une progression de **+4,0 %**

19 243 élèves ont choisi ISN (**+11,1 %**), dont **4 314** filles (22,4 % des élèves ISN – progression de +15,8 %), soit **10,3 %** des 186 408 élèves de TS

Ils se répartissent en : **13 623** TS-SVT (soit **8,2 %** des 166 804 et une progression de **+9,7 %**) et **5 620** TS-SI (soit **28,7 %** des 19 604 et une progression de **+34,7 %**)

### **Rentrée 2016 :**

1 170 lycées offrent ISN, soit **51,7 %** et une progression de **+4,4 %**

21 673 élèves ont choisi ISN (**+12,6 %**), dont **5 024** filles (23,2 % des élèves ISN – progression de +16,5 %), soit **11,4 %** des 190 419 élèves de TS

Ils se répartissent en : **15 074** TS-SVT (soit **8,8 %** des 168 955 et une progression de **+10,7 %**) et **6 599** TS-SI (soit **30,7 %** des 21 464 et une progression de **+17,4 %**)

### **Rentrée 2017 :**

1 194 lycées offrent ISN, soit **52,9 %** et une progression de **+2,1 %**

22 969 élèves ont choisi ISN, dont **5 345** filles (**23,3 %** des élèves ISN – progression de +6,3 %)

22 969 = **11,4 %** des 202 257 élèves de TS

Ils se répartissent en : **15 999** TS-SVT (soit **8,9 %** des 179 096 et une progression de **+6,1 %**) et **6 970** TS-SI (soit **30,1 %** des 23 161 et une progression de **+5,6 %**)

### **Rentrée 2018 :**

attention : baisse de 1,7 % des effectifs en terminale S

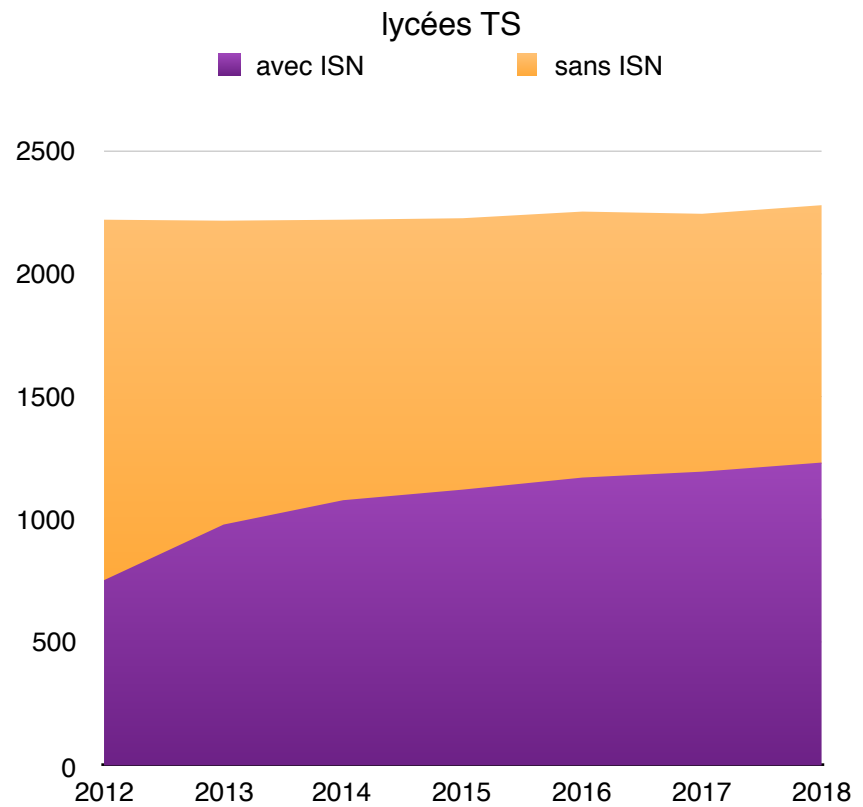
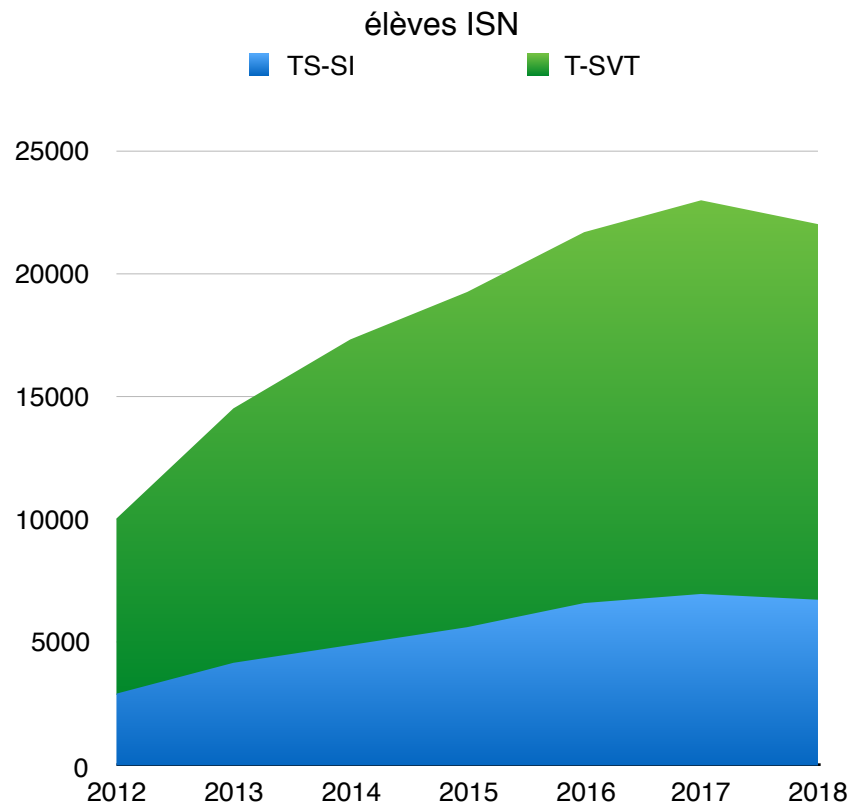
**1 231** lycées offrent ISN, soit **54,1 %** et une progression de **+3,1 %**

**22 000** élèves ont choisi ISN, dont **5 302** filles (**24,1 %** des élèves ISN)

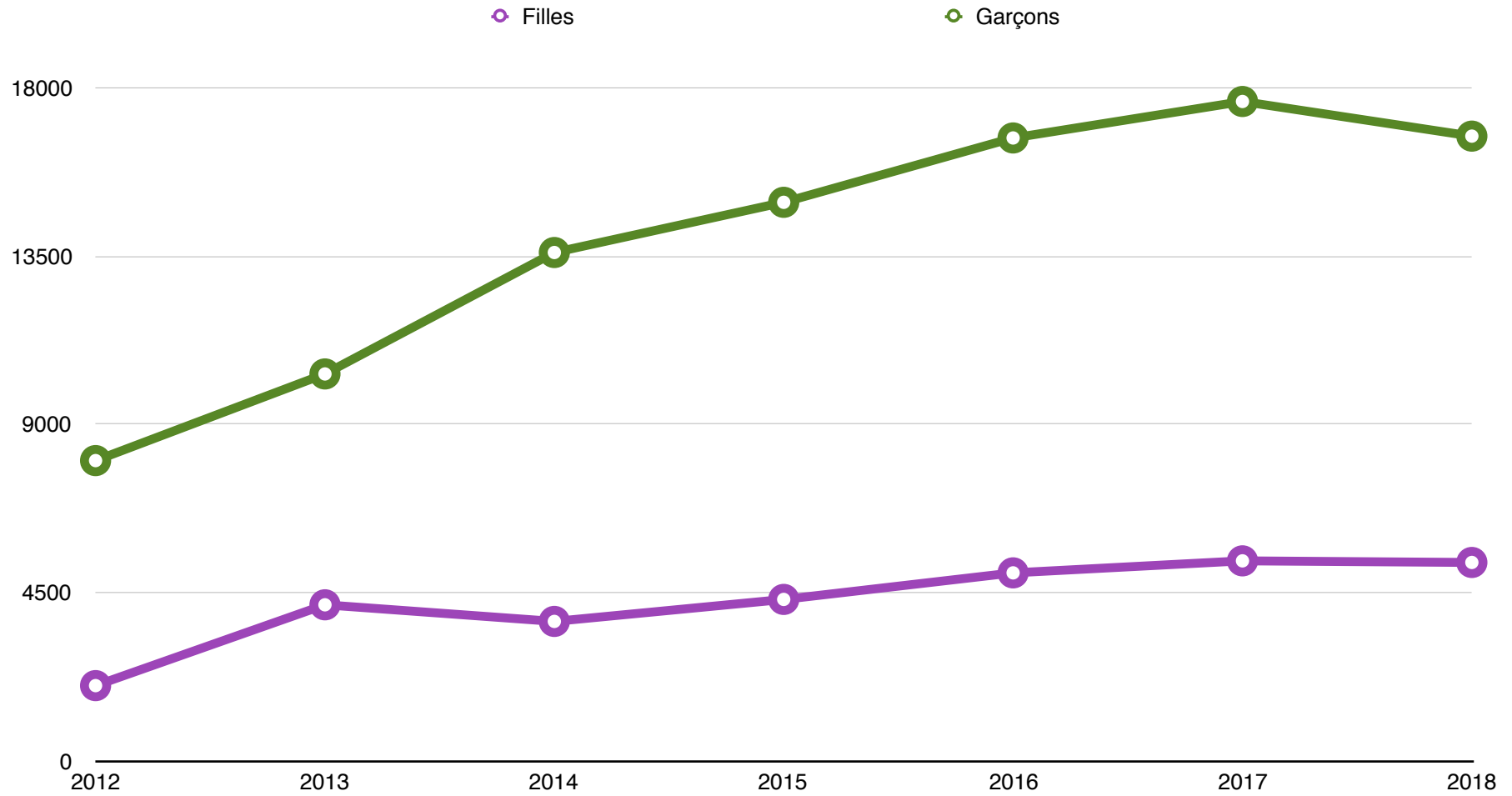
22 000 = **11,4 %** des 198 901 élèves de TS

Ils se répartissent en : **15 265** TS-SVT (soit **8,7 %** des 176 167) et **6 735** TS-SI (soit **29,6 %** des 22 734)

Académie	A-M	AMI	BES	BOR	CAE	CLE	COR	CRE	DIJ	GRE	GUA	GUY	LIL	LIM	LYO	MAR
Lycées ISN	49	34	16	42	36	22	5	79	29	60	10	6	67	9	74	9
Élèves ISN	895	601	232	839	493	282	72	1 473	356	978	144	94	1 143	144	1 407	117
Académie	MAY	MON	N-M	NAN	NIC	O-T	PAR	POI	REI	REN	REU	ROU	STR	TOU	VER	FRA
Lycées ISN	5	53	46	72	38	50	37	19	19	74	20	27	35	46	138	1231
Élèves ISN	82	1 003	941	1 304	840	908	606	295	282	1 168	328	462	581	769	3 098	22 000



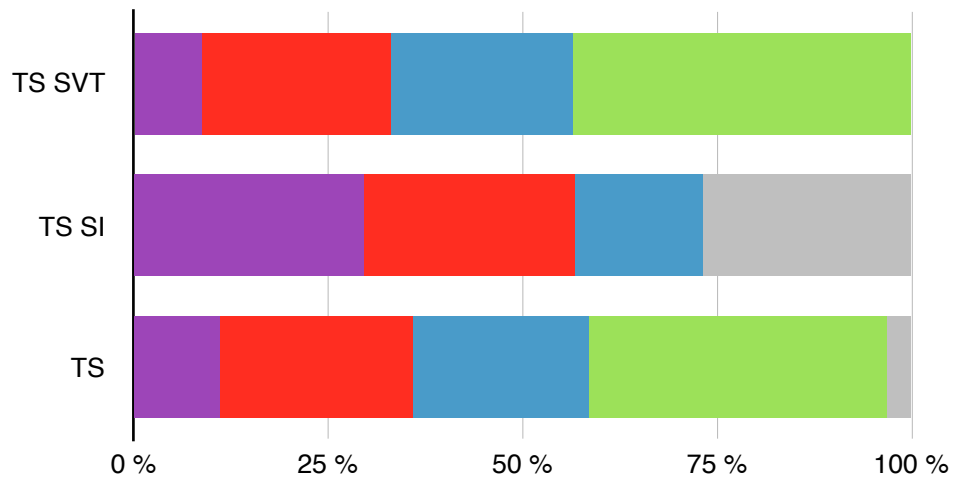
# Répartition filles/garçons élèves ISN 2017



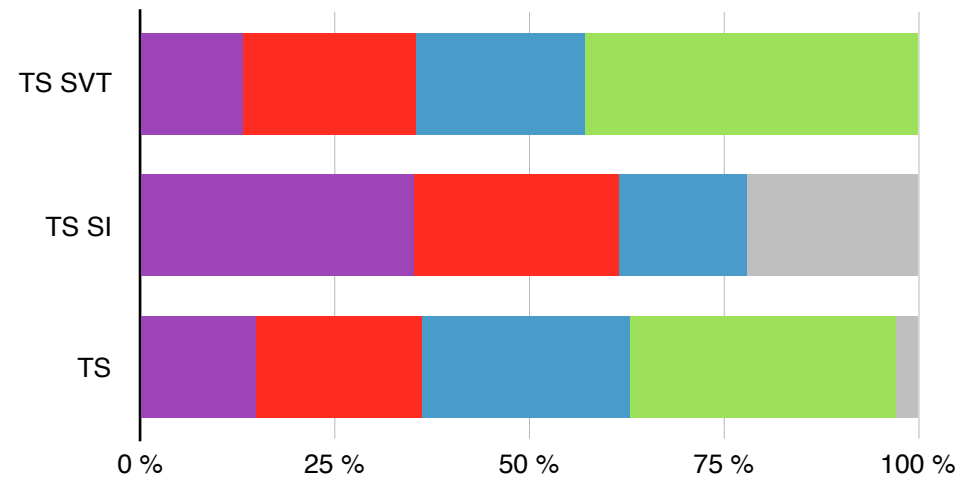
# Choix de spécialité en TS

		ISN	MATH	SPC	SVT	RIEN
Tous les lycées	TS (ensemble)	22 000	49 180	44 774	76 876	6 071
	TS SVT	15 265	43 008	41 033	76 861	
	TS-SI	6 735	6 172	3 741	15	6 071
Lycées offrant ISN	TS (ensemble)	22 000	31 094	28 799	50 223	4 177
	TS SVT	15 265	26 093	25 616	50 210	
	TS-SI	6 735	5 001	3 183	13	4 177

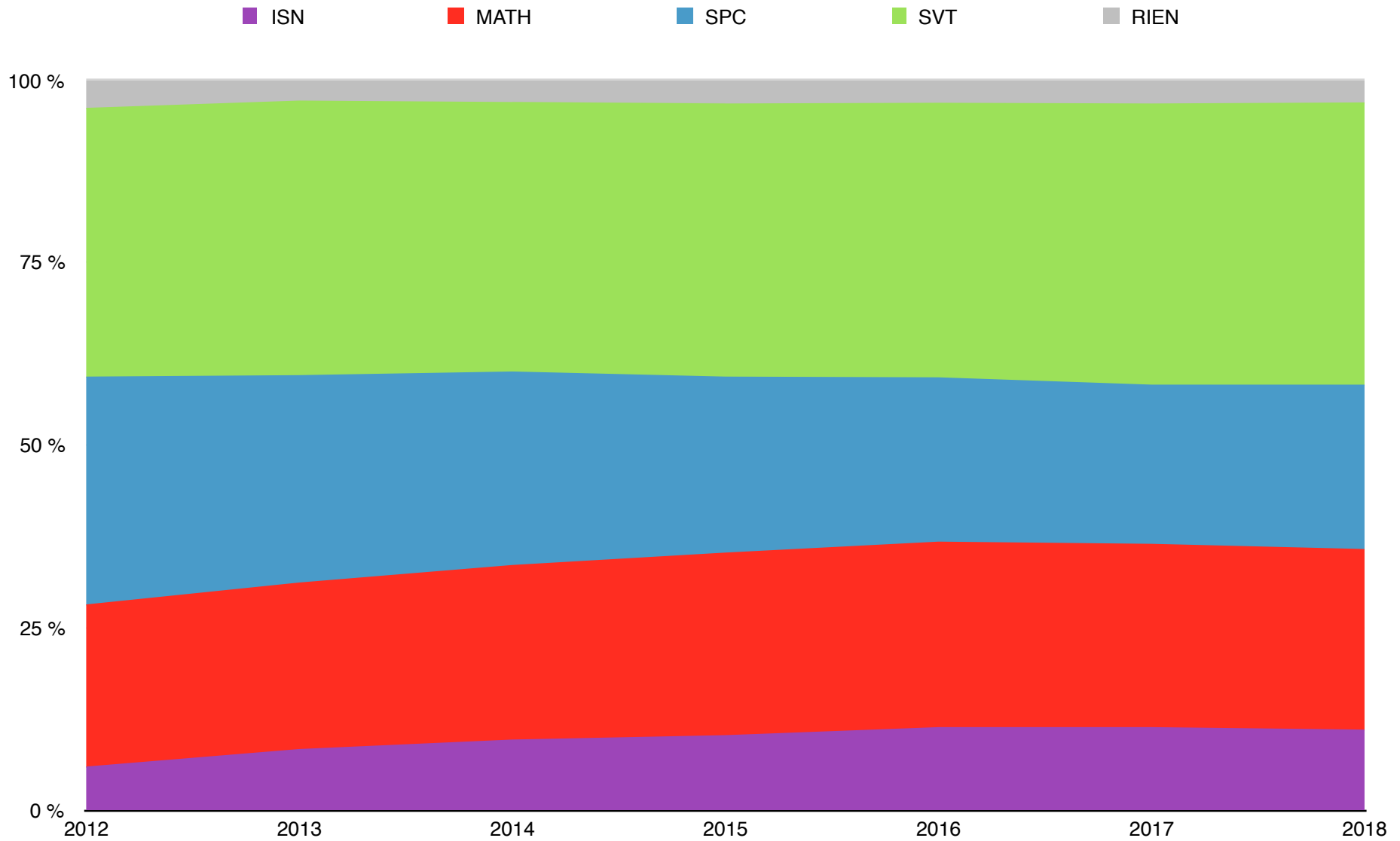
Tous lycées confondus



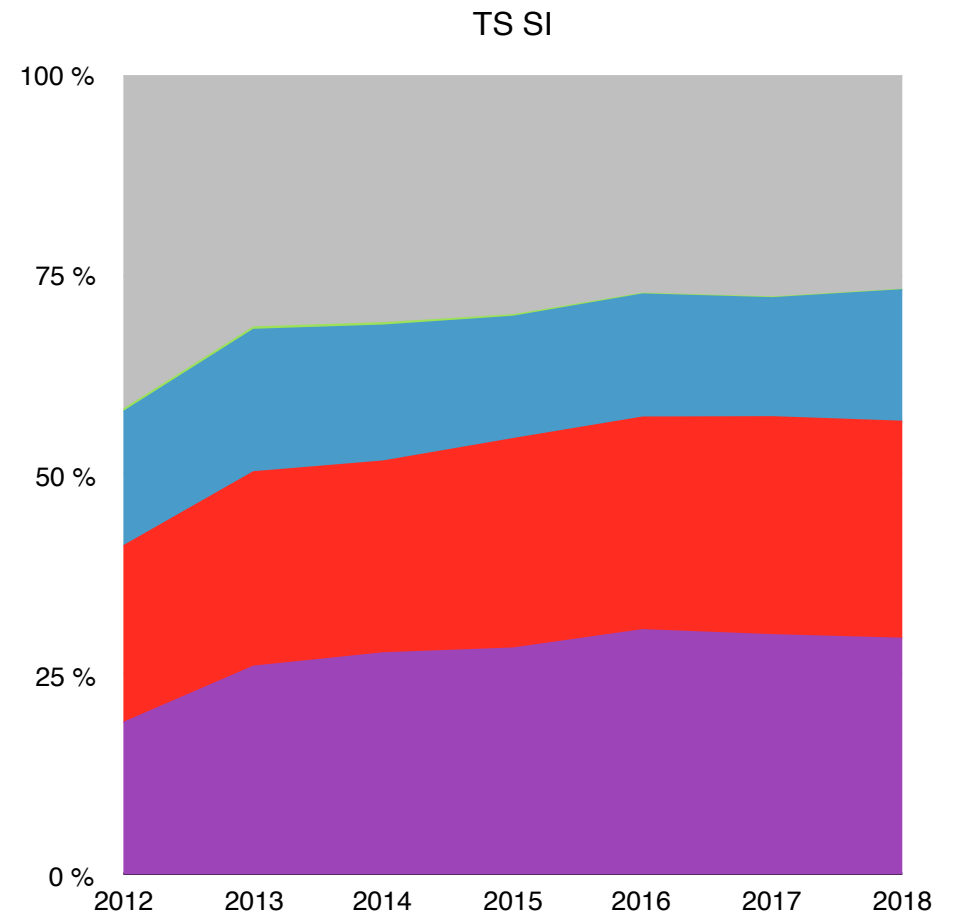
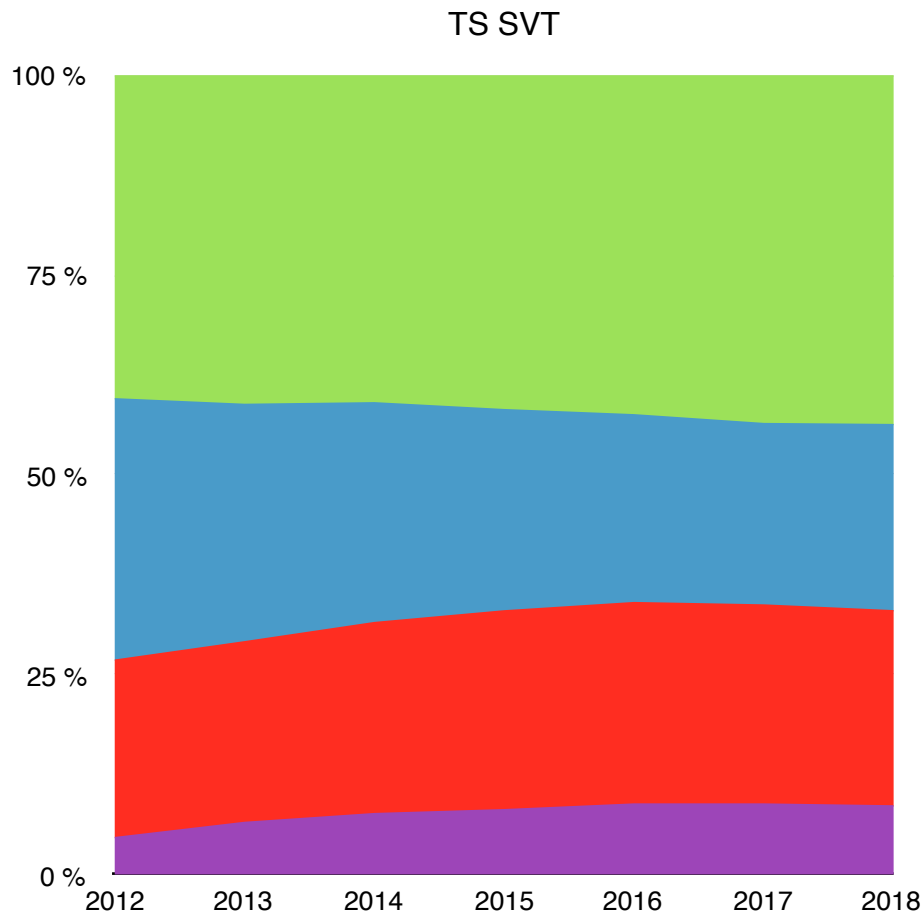
Lycées offrant ISN



# Évolution du choix de spécialité en TS, tous lycées confondus et toutes TS



# Évolution du choix de spécialité en TS, tous lycées confondus



■ ISN ■ MATH ■ SPC ■ SVT ■ RIEN